

中华人民共和国  
建设工程规划许可证

建字第 4416002026GG0045610 号

根据《中华人民共和国土地管理法》《中华人民共和国城乡规划法》和国家有关规定，经审核，本建设工程符合国土空间规划和用途管制要求，颁发此证。

发证机关 河源市自然资源局

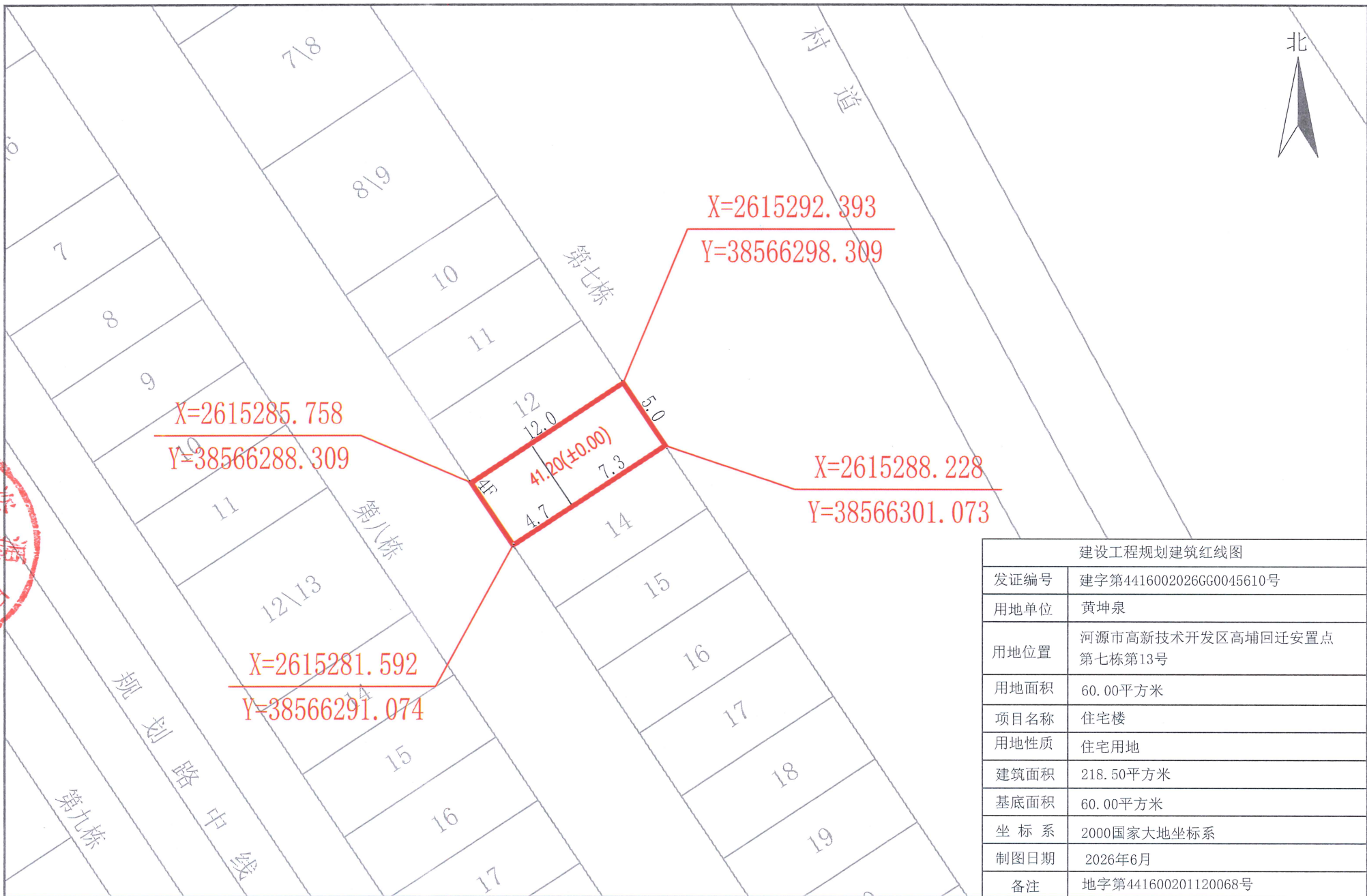
日期 2026年6月5日



建设单位(个人)	黄坤泉
建设项目名称	黄坤泉住宅楼
建设位置	河源市高新技术开发区高埔回迁安置点第七栋第13号
建设规模	总建筑面积218.5平方米
附图及附件名称	1、建设工程规划许可证(附件)2、建设工程规划红线图

遵守事项


- 一、本证是经自然资源主管部门依法审核，建设工程符合国土空间规划和用途管制要求的法律凭证。
- 二、未取得本证或不按本证规定进行建设的，均属违法行为。
- 三、未经发证机关审核同意，本证的各项规定不得随意变更。
- 四、自然资源主管部门依法有权查验本证，建设单位(个人)有责任提交查验。
- 五、本证所需附图及附件由发证机关依法确定，与本证具有同等法律效力。



建设工程规划建筑红线图	
发证编号	建字第4416002026GG0045610号
用地单位	黄坤泉
用地位置	河源市高新技术开发区高埔回迁安置点第七栋第13号
用地面积	60.00平方米
项目名称	住宅楼
用地性质	住宅用地
建筑面积	218.50平方米
基底面积	60.00平方米
坐标系	2000国家大地坐标系
制图日期	2026年6月
备注	地字第441600201120068号

## 建设工程规划许可证（附件）

项目名称	住宅楼	批准机关文号	
建设单位	黄坤泉	选址意见书编号	
建设地点	河源市高新技术开发区高埔回迁安置点第七栋第13号	建设用地规划许可证号	地字第441600201120068号
建设工程性质	住宅用地	投资总额（万元）	

 建设规模及主要经济技术指标	<p>总用地面积 (m<sup>2</sup>):</p> <p>建设用地面积 (m<sup>2</sup>): 60.00</p> <p>容积率:</p> <p>建筑密度:</p> <p>绿地率:</p> <p>停车位 (地上/地下):</p> <p>结构类型: 框架结构</p> <p>建筑层数: 肆层</p> <p>总建筑面积 (m<sup>2</sup>): 218.5</p> <p>其中: 1、计容积率建筑面积及分配</p> <p>商业面积 (m<sup>2</sup>):</p> <p>办公面积 (m<sup>2</sup>):</p> <p>住宅面积 (m<sup>2</sup>): 218.5</p> <p>厂房面积 (m<sup>2</sup>):</p> <p>底层车库面积 (m<sup>2</sup>):</p> <p>其它:</p> <p style="padding-left: 20px;">2、不计容积率建筑面积及分配</p> <p>地下停车面积 (m<sup>2</sup>):</p> <p>地下设备用房面积 (m<sup>2</sup>):</p> <p>其它 (m<sup>2</sup>):</p> <p>备注: 1、按照市局审批的市高新区《高埔村回迁用地安置规划平面图》(2008.5.27) 办理</p>
--	--

